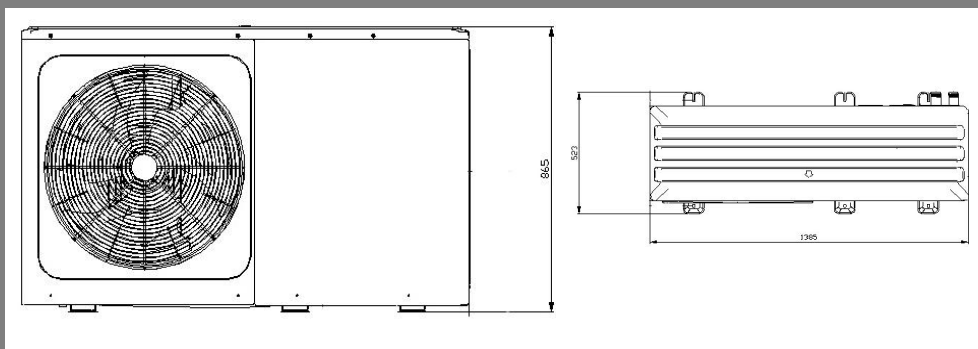


Modellbezeichnung		B	H	T
Arctic R290 Serie	mm	1385	865	523



Modellbezeichnung		Arctic R290 Serie	
Gerätebezeichnung	Modell	MHC-V14W/D2RN7-ER90	
	Artikel Nr.	10002177	
	EAN	4048164117338	
Spannungsversorgung		V/PH/Hz	380-415/3/50
Heizen ¹	Leistung	kW	14
	Leistungsaufnahme	kW	3,111
	COP		4,5
Heizen ²	Leistung	kW	14
	Leistungsaufnahme	kW	4
	COP		3,5
Heizen ³	Leistung	kW	14
	Leistungsaufnahme	kW	4,667
	COP		3
Heizleistung Vorlauftemp.35°C	Außentemperatur 0°C		11,14
	Außentemperatur -7°C		11,5
	Außentemperatur -15°C		10,75
Kühlen	Leistung	kW	14
	Leistungsaufnahme	kW	3,333
	EER		4,2
Kühlen ⁵	Leistung	kW	12,7
	Leistungsaufnahme	kW	4,379
	EER		2,9
Saisonale Raumheizung Energieeffizienzklasse ⁶	Wasseraustritt 35		A+++
	Wasseraustritt 55		A++
Kältemittel	TYP(GWP)		R290
	Füllung	kg	1,25
Schallpegel ⁷		dB	65
Geräteabmessung (BxHxT)		mm	1385x865x523
Abmessung inkl. Verpackung (BxHxT)		mm	1465x1035x560
Gewicht Gerät/ Inkl.Verpackung		kg	142/ 164
Pumpe	Max. Förderhöhe	m	9
Wasseranschlüsse			G1 1/4"BSP
Betriebsbereich Außentemperatur	Kühlen	°C	-5-46
	Heizen	°C	-25-35
	Brauchwasser	°C	-25-46
Einstellbereich Wasseraustrittstemperatur	Kühlen	°C	5-30
	Heizen	°C	12-75
	Brauchwasser	°C	10-70
Backup Heater ⁸	Leistung	kW	9
	Leistungsstufen		3
	Spannungsversorgung	V/PH/Hz	380-415/3/50

Anmerkungen:

1. Außenlufttemperatur 7°C DB, 6°C WB; Wassereintritt 30°C, Wasseraustritt 35°C.

2. Außenlufttemperatur 7°C DB, 6°C WB; Wassereintritt 40°C, Wasseraustritt 45°C.

3. Außenlufttemperatur 7°C DB, 6°C WB; Wassereintritt 47°C, Wasseraustritt 55°C.

4. Außenlufttemperatur 35°C DB; Wassereintritt 23°C, Wasseraustritt 18°C.

5. Außenlufttemperatur 35°C DB; Wassereintritt 12°C, Wasseraustritt 7°C.

6. Saisonale Raumheizungs-Energieeffizienzklassen bei durchschnittlichen klimatischen Rahmenbedingungen.

7. Prüfnorm: EN12102-1.

8. Eine elektrische Reserveheizung ist eingebaut. Für eine dreiphasige elektrische Reserveheizung können 3/6 kW erreicht werden, indem der DIP-Schalter geändert wird, wenn die Wärmepumpe mit 9 kW ausgestattet ist. In diesem Fall ist eine dreiphasige Stromversorgung erforderlich.

* Relevante EU-Normen und Gesetze: EN14511; EN14825; EN50564; EN12102; (EU) Nr. 811/2013; (EU) Nr. 813/2013; ABl. 2014/C 07/02:2014.

Midea Europe GmbH
Ludwig-Erhard-Straße 14
65760 Eschborn
Deutschland

+49 (0)6196 90 20 0
pac-meg@midea.com
www.midea.com/de